

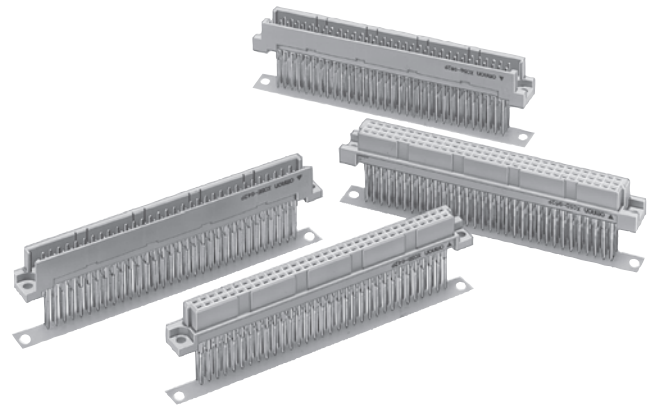
XC5

DIN连接器 (Fine Fit、W针型)

国际规格的DIN连接器无焊接连接 (通称压装)系列

- 符合DIN规格, 轻松实现背板系统。
- 独创W形状, 实现少扭曲、少歪倒, 可进行高可靠性连接。
- 是一种对印刷基板通孔损害较小的形状。
- 作为背板连接用连接器, 可使用欧姆龙XC6系列。
- 插座采用高可靠性的双触点型(2点接触)。
- 备有专用压入夹具。

符合RoHS



■ 额定值/性能

额定电流	2A
额定电压	AC 300V
接触电阻	20mΩ以下(20mV以下、100mA以下时)
绝缘电阻	10 ⁹ MΩ以上(DC100V时)
耐电压	AC 1,000V/1min(漏电流1mA以下)
综合插入力	极数×0.59N以下
单体拔出力	0.15N以上(t=0.56mm, 以测试仪测试时)
插拔寿命	200次
使用温度范围	-55~+125℃(低温时不结冰)

■ 材质/处理

项目	分类	插头	插座
外壳		含玻璃纤维PBT树脂(UL94V-0)/灰色	
触点	接触部	铜合金/镍底 镀金(0.4 μm)	
	Fine Fit部	铜合金/镍底 镀薄金	
	端子部	铜合金/镍底 镀金(0.15 μm)*	

* 有关标准规格以外的镀层规格, 敬请咨询。

■ 适用绕线直径

AWG30、28、26、24 (单线φ0.25~φ0.51mm)

■ 绕线段数

3段(端子长13mm时)、4段(端子长17mm时)

■ Fine Fit部 额定值/性能

额定电流	2A
接触电阻	5mΩ以下(20mV以下、100mA以下时)
压入力	极数×196N以下
单体保持力	44.1N以上
单体扭矩耐力	0.022N·m以上
振动	频率10~2,000Hz、振幅1.52mm或147m/s ² 时无1 μs以上电流切断现象
冲击	980m/s ² 时无1 μs以上电流切断现象

■ Fine Fit部适用基板

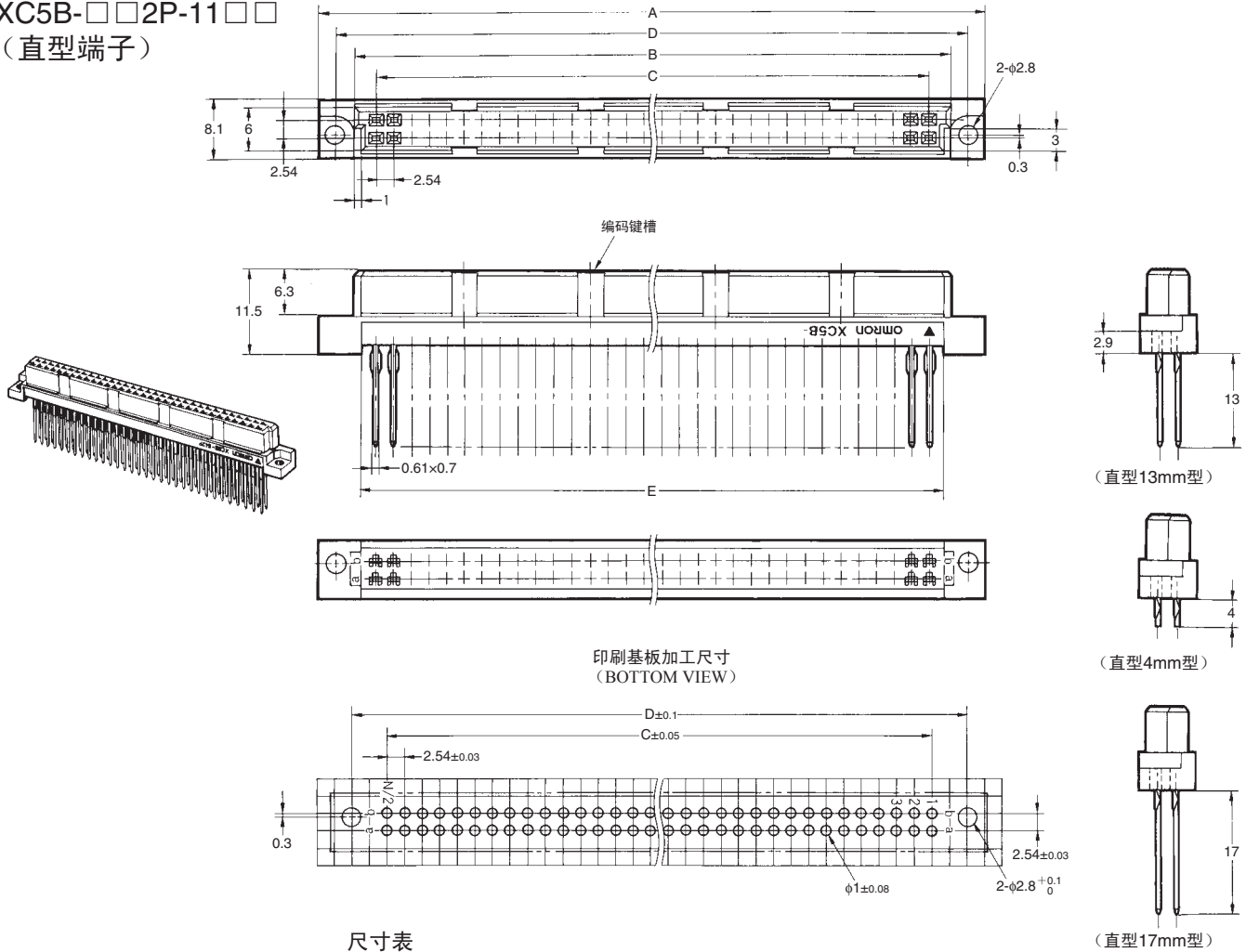
- 基板厚度 1.6~3.2mm
- 通孔加工直径: φ1.0±0.08mm (钻头直径φ1.15±0.05mm)
镀层规格: 铜25 μm以上或铜底25 μm以上、锡合金5 μm以上
- 端子间距 误差: ±0.03mm以内

XC5B 2列型插座 DIN-B Fine Fit、W针型

外形尺寸

(单位: mm)

XC5B-□□2P-11□□
(直型端子)



尺寸表

尺寸(mm) 极数	A	B	C	D	E	编码键槽位置 (端子No.)
32	54.2	44.4	38.10	49.36	42.3	5、12
64	94.8	85.0	78.74	90.00	82.9	6、13、20、27
100	140.5	130.7	124.46	135.72	128.7	10、20、31、41

种类

端子形状 极数	形状			最小包装单位 (个) *
	直型4mm	直型13mm	直型17mm	
32	XC5B-322P-1140	XC5B-322P-1131	XC5B-322P-1132	50
64	XC5B-642P-1140	XC5B-642P-1131	XC5B-642P-1132	30
100	XC5B-012P-1140	—	—	20

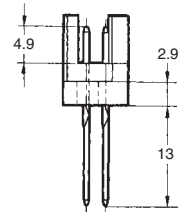
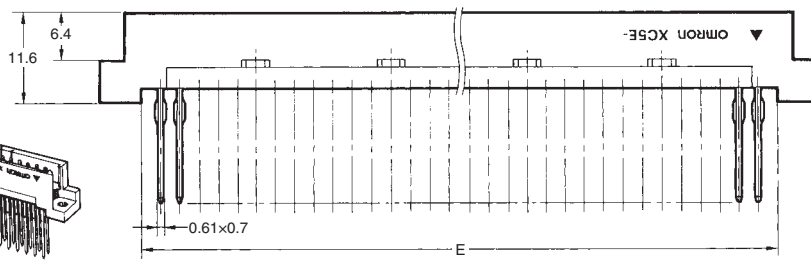
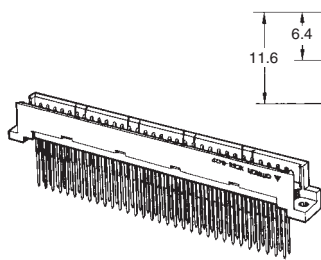
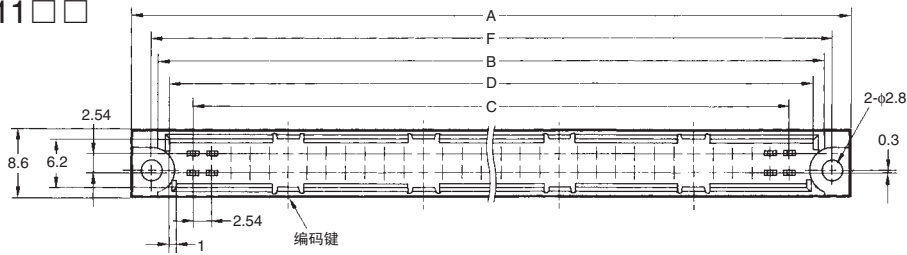
* 各型号最小包装单位相同。

XC5E 2列型插头 DIN-Q Fine Fit、W针型

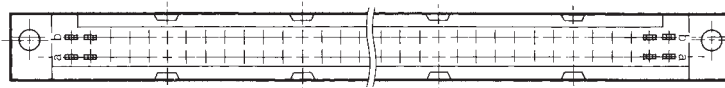
外形尺寸

(单位: mm)

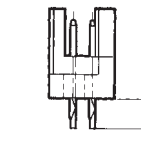
XC5E-□□2P-11□□
(直型端子)



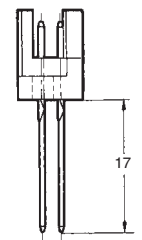
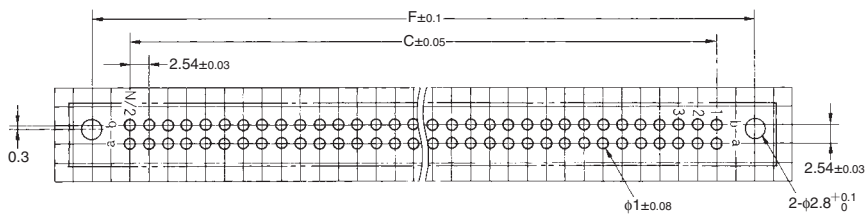
(直型13mm型)



印刷基板加工尺寸
(BOTTOM VIEW)



(直型4mm型)



(直型17mm型)

尺寸表

尺寸 (mm) 极数	A	B	C	D	E	F	编码键位置 (端子No.)
32	54.2	47.4	38.10	44.6	43.3	49.36	5、12
64	94.8	88.0	78.74	85.2	83.9	90.00	6、13、20、27
100	140.5	133.7	124.46	130.9	129.7	135.72	10、20、31、41

种类

形状	端子形状			最小包装单位 (个) *
	直型4mm	直型13mm	直型17mm	
32	XC5E-322P-1140	XC5E-322P-1131	XC5E-322P-1132	50
64	XC5E-642P-1140	XC5E-642P-1131	XC5E-642P-1132	30
100	XC5E-012P-1140	—	—	20

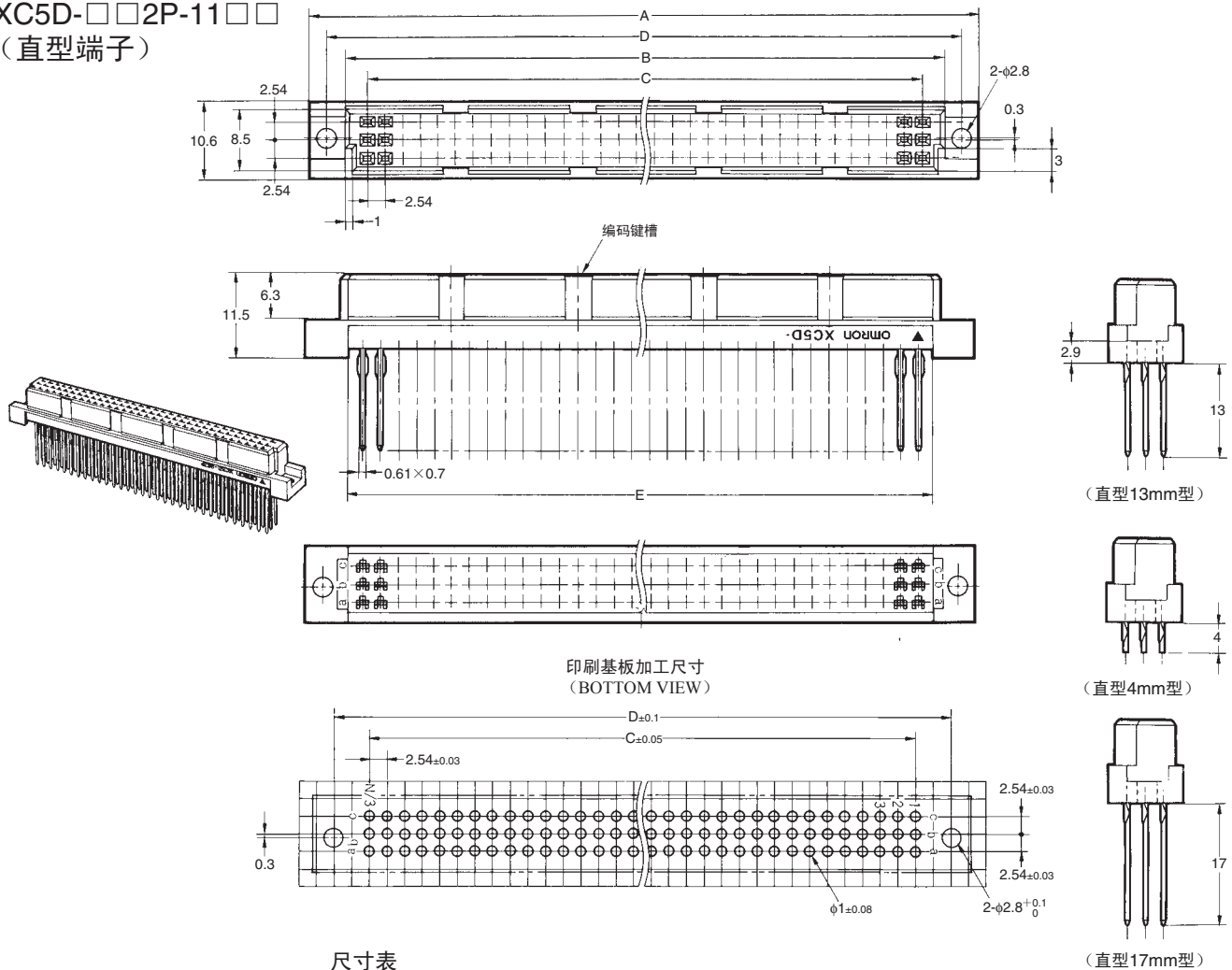
*各型号最小包装单位相同。

XC5D 3列型插座 DIN-C Fine Fit、W针型

■外形尺寸

(单位: mm)

XC5D-□□2P-11□□
(直型端子)



尺寸表

尺寸(mm) 极数	A	B	C	D	E	编码键槽位置 (端子No.)
48	54.2	44.4	38.10	49.36	42.3	5、12
64	94.8	85.0	78.74	90.00	82.9	6、13、20、27
96	94.8	85.0	78.74	90.00	82.9	6、13、20、27

注. 64极型无中间列 (图中: b列)。

■种类

端子形状 极数	形状			最小包装单位 (个) *
	直型4mm	直型13mm	直型17mm	
48	XC5D-482P-1140	XC5D-482P-1131	XC5D-482P-1132	50
64 (无中间列)	XC5D-642P-1140	XC5D-642P-1131	XC5D-642P-1132	30
96	XC5D-962P-1140	XC5D-962P-1131	XC5D-962P-1132	

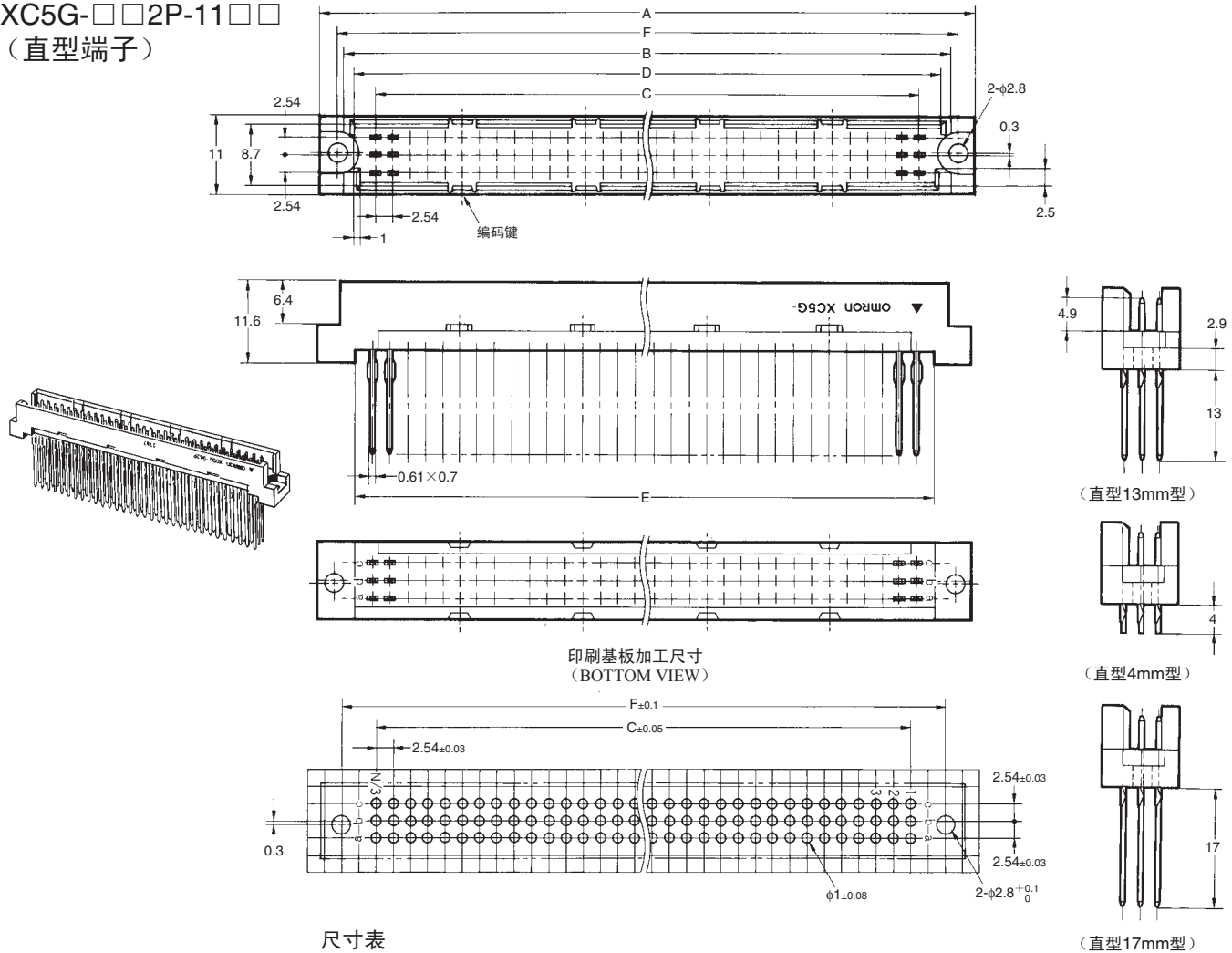
* 各型号最小包装单位相同。

XC5G 3列型插头 DIN-R Fine Fit、W针型

■外形尺寸

(单位: mm)

XC5G-□□2P-11□□
(直型端子)



尺寸表

尺寸(mm) 极数	A	B	C	D	E	F	编码键位置 (端子No.)
48	54.1	47.4	38.10	44.6	43.3	49.36	5、12
64 (无中间列)	94.8	88.0	78.74	85.2	83.9	90.00	6、13、20、27
96	94.8	88.0	78.74	85.2	83.9	90.00	6、13、20、27

注. 64极型无中间列 (图中: b列)。

■种类

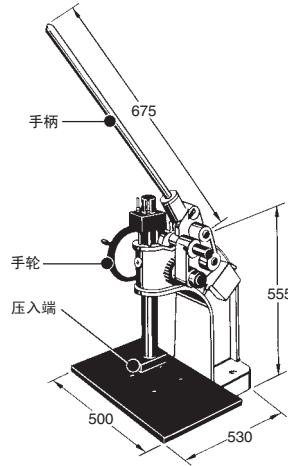
端子形状 极数	形状			最小包装单位 (个) *
	直型4mm	直型13mm	直型17mm	
48	XC5G-482P-1140	XC5G-482P-1131	XC5G-482P-1132	50
64 (无中间列)	XC5G-642P-1140	XC5G-642P-1131	XC5G-642P-1132	30
96	XC5G-962P-1140	XC5G-962P-1131	XC5G-962P-1132	

*各型号最小包装单位相同。

XC5专用工具

●压入机

- 对应Fine Fit专用印刷基板的手动连接器压入机。
- 由于为手动式，因此可轻松使用。
- 另备有Fine Fit压入工具使用说明书。请另行索取。



规格

适用连接器	XC5□-□□□P Fine Fit
最大压入力	2t
行程(最大)	8mm(手柄) 283mm(手轮)
重量	80kg
底面积	500mm×530mm

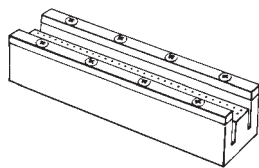
型号

型号	最小包装单位(个)
XY2D-1005	1

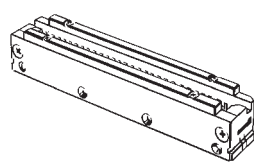
●压入夹具

- 压入时，设置在连接器表面进行使用。
- 发生压入错误时，还可作为修理夹具使用。(仅限插头用)
- 详细使用方法已记载于Fine Fit连接器压入说明书中。请另行索取。

插头用



插座用



插头用

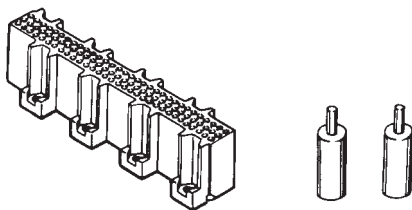
列数	极数	型号	最小包装单位(个)
2列(XC5E)	32	XY2D-1007	1
	64	XY2D-1006	
	100	XY2D-1035	
3列(XC5G)	48	XY2D-1009	1
	96(64)	XY2D-1008	

插座用

列数	极数	型号	最小包装单位(个)
2列(XC5B)	32	XY2D-1011	1
	64	XY2D-1010	
	100	XY2D-1036	
3列(XC5D)	48	XY2D-1013	1
	96(64)	XY2D-1012	

●支撑块、柱塞

- 支撑块、柱塞(2个)均在脚板上安装并使用。
- 支撑块用于在压接时保护Fine Fit端子。
- 将柱塞对准连接器安装孔进行安装，定位连接器的同时使压入夹具进行上升动作。



支撑块

列数	极数	型号	最小包装单位(个)
2列	64	XY2D-1014	1
3列	96	XY2D-1015	

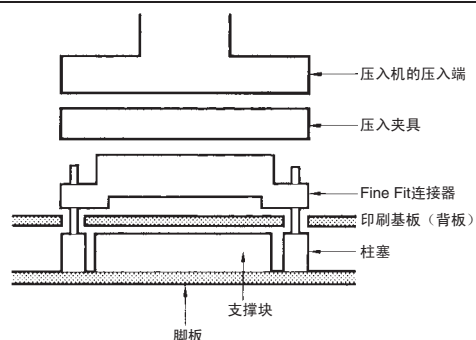
注. 使用2列100极、32极时，请先切断XY2D-1014后再使用。
使用3列48极、32极(无中间列)时，请先切断XY2D-1015后再使用。

柱塞

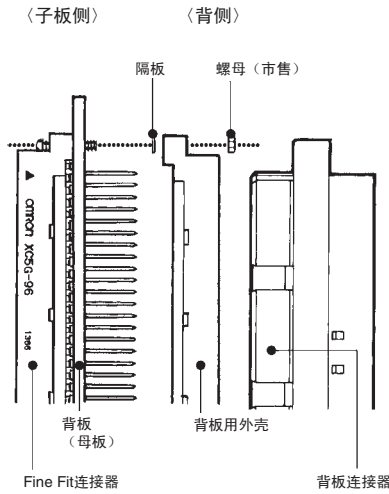
适用基板厚度(mm)	型号	最小包装单位(个)
1.6~3.2	XY2D-1017	1

●压接夹具、支撑块、柱塞的安装方法

- 脚板请用户自备。
- 安装有支撑块及柱塞的脚板即称为支撑板。
- 将印刷基板安装在支撑板上，然后搭接至压接机。
- 左右活动支撑板，将Fine Fit连接器逐个压接到印刷基板。



● 背板系统用附属品



注. 订购下列型号时, 请按最小包装单位进行订购。

• 背板用外壳 (DIN连接器用)

2列型

极数	型号	最小包装单位 (个)
32	XC5E-32	40
64	XC5E-64	20

3列型

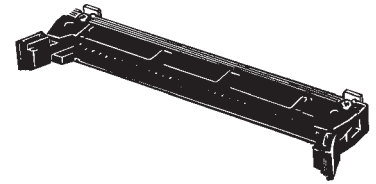
极数	型号	最小包装单位 (个)
48	XC5G-48	20
96 (64)	XC5G-96	

• 背板用外壳 (MIL扁平型用)

2列型

极数	型号	最小包装单位 (个)
64	XG4A-64A	20

注. 本外壳仅适合背板基板厚为2.4mm时。适用于端子长为17mm的DIN Fine Fit连接器。



• 隔板

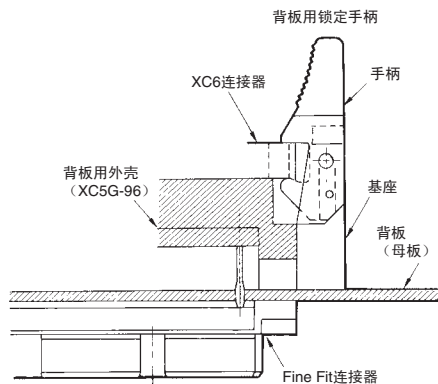
使用上述外壳时, 请根据背板的基板厚度准备下述隔板。

端子长	基板厚度2.4mm	基板厚度3.2mm	基板厚度1.6mm
13mm	0.5mm	—*	1.3mm
17mm	4.5mm	3.7mm	5.3mm

* 为绕线专用。

• 背板用锁定手柄

XC6DIN连接器电缆连接型用锁定手柄。用于固定XC6连接器, 还具有隔板功能。



Fine Fit连接器端子长 (mm)	背板厚度 (mm)	型号*	底隔板部厚度 (mm)	固定用螺钉
13	3.0	XC6Z-0001-1	0	M2.6×14
13	2.4	XC6Z-0001-2	0.5	M2.6×14
13	1.6	XC6Z-0001-3	1.3	M2.6×14
17	3.2	XC6Z-0001-4	3.7	M2.6×18
17	3.0	XC6Z-0001-5	3.9	M2.6×18
17	2.4	XC6Z-0001-6	4.5	M2.6×18
17	1.6	XC6Z-0001-7	5.3	M2.6×18

* 型号为带有2个摆杆、2个背板、2个固定用螺钉及2个螺母的套件型号。

■请正确使用

使用注意事项

●咬合时的基本尺寸

咬合时的基本尺寸以XC5为标准。
请参阅126页。

●压入机与压入的注意事项

关于压入机与压入的注意事项，另外准备了说明书。请另行索取。

●关于通孔直径

本Fine Fit连接器为通孔直径 $\phi 1.0$ 用连接器。

●关于保存

在锁定及解锁XG4A和XC6Z的操作中，如果在半开状态下放置，会导致树脂部劣化，从而使得锁定操作感变松。
未使用连接器时，请在完全打开或关闭锁的状态下进行保存。

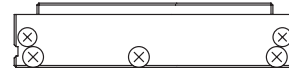
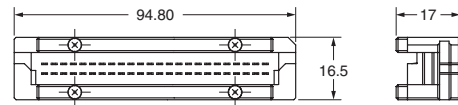
●禁止封装区域

上夹具侧：夹具的最大外径+1mm左右处禁止安装部件

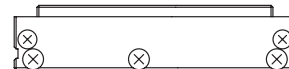
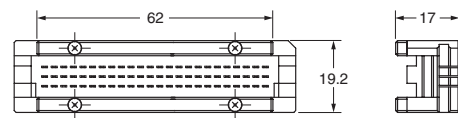
下夹具：支撑块最大外径及柱塞最大外径部禁止安装部件

上夹具（单位：mm）

<2列>

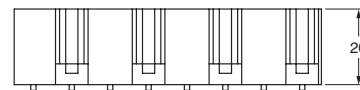
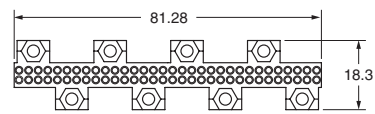


<3列>

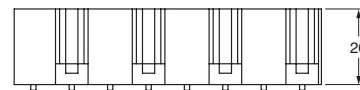
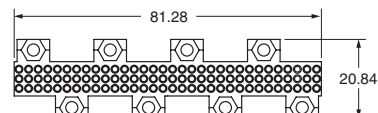


支撑块（单位：mm）

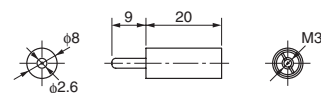
<2列>



<3列>



柱塞（单位：mm）



注. 上图是以64极与96极的上夹具、支撑块为代表的外形图。有关其他极数，请与本公司销售联系。